

PIN-Eingabe an der modernen Messeinrichtung

Haben Sie bereits einen neuen digitalen Stromzähler von uns bekommen? Bundesweit werden veraltete Stromzähler gegen moderne Messeinrichtungen ausgetauscht. Denn die Geräte können noch mehr, als nur Ihren Zählerstand anzuzeigen: Nach Eingabe einer PIN erhalten Sie Zugriff auf Ihre persönlichen Verbrauchsdaten und können sich Ihre aktuell genutzte Leistung sowie Verbräuche für vorgegebene Zeitintervalle (1d, 7d, 30d und 365d) anzeigen lassen und bei Bedarf auch löschen. Dies schützt Ihre Daten, beispielsweise bei einem Umzug.

PIN-Eingabe in drei einfachen Schritten:

1. Schritt:

Ihre persönliche PIN erhalten Sie, nach telefonischer Anfrage unter der Kundenservice-Nummer 03834 53 21 15. Gern nehmen wir Ihre Anfrage aber auch persönlich in unserem Kundenzentrum entgegen. Zur Identifizierung halten Sie bitte folgende Daten bereit: Name, Anschrift, Kundennummer und Zählernummer.

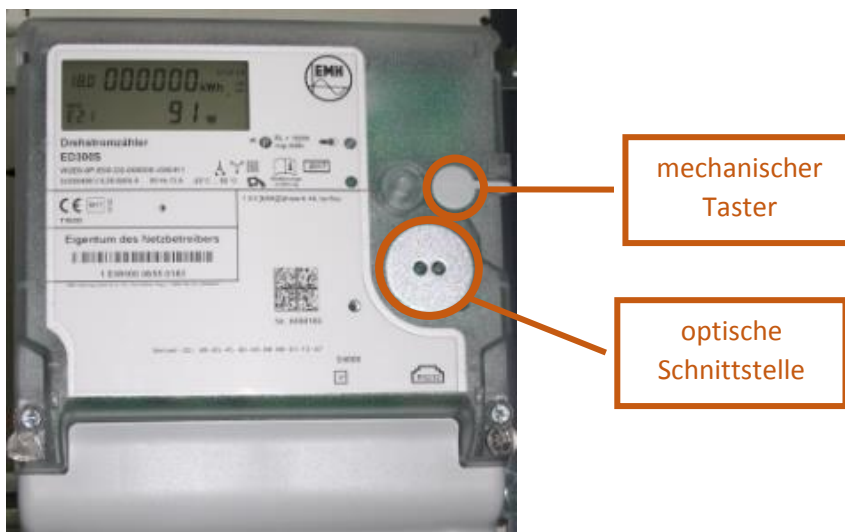
Ihre persönliche 4-stellige PIN wird Ihnen dann postalisch zugestellt.

2. Schritt:

Abhängig von dem bei Ihnen verbauten Gerätetyp bestehen verschiedene Möglichkeiten zur PIN-Eingabe. Dabei wird zwischen der Bedienung über eine optische Schnittstelle und der Bedienung über einen mechanischen Taster unterschieden. Sollte das bei Ihnen verbaute Gerät über einen mechanischen Taster verfügen, so nutzen Sie bitte diesen. Verfügt Ihr Gerät über einen optischen Taster, so verwenden Sie bitte die optische Schnittstelle, welche mit Hilfe einer Taschenlampe bedient wird. Sollte Ihr Gerät über beide Taster verfügen, so können Sie beide Varianten nutzen.

Die Gerättypen unterscheiden sich lediglich in der Eingabeart. Der Funktionsumfang ist ansonsten bei allen Geräten gleich.

Hinweis: Die gezeigten Zählermodelle dienen der Visualisierung und können optisch von Ihrem Gerät abweichen.





Bildquelle: Betriebsanleitung EasyMeter Q3A

So geben Sie die PIN ein:

Leuchten/Drücken Sie zweimal kurz auf die optische Schnittstelle/ den mechanischen Taster an Ihrem Zähler. Auf dem Display erscheint jetzt „Pin“ und an der ersten Stelle wird eine 0 angezeigt.

Nun können Sie mit der PIN-Eingabe starten: Geben Sie die 1. Zahl Ihrer PIN ein, indem Sie einmal kurz (< 2 s) auf den Lichtsensor leuchten bzw. den Taster drücken. Mit jeder weiteren kurzen Betätigung wird die Zahl um 1 Stelle hochgezählt: zweimal kurz leuchten bzw. drücken eine 2 usw..

Nach 3 Sekunden ohne leuchten bzw. drücken wird die nächste Stelle aktiv und Sie können die nächste Ziffer Ihrer PIN eingeben.

Haben Sie Ihre 4-stellige PIN eingegeben, wird diese überprüft. Ist die PIN korrekt, wird die Anzeige vollständig aktiviert und Sie können sich Ihre Verbräuche anzeigen lassen.

Wenn es mit der PIN-Eingabe nicht auf Anhieb klappt, versuchen Sie es einfach noch einmal. Ist die PIN falsch, wechselt die Anzeige wieder in den Normalbetrieb.

Automatischer Rücksprung:

Erfolgt innerhalb von 2 min keine weitere Eingabe mittels optischer Taste bzw. Aufruftaste, springt die Anzeige automatisch in den Normalbetrieb zurück und zeigt den Zählerstand an.

3. Schritt:

Bedienung des Zählers: Anzeigensteuerung

Die Bedienung der 2. Zeile der Anzeige erfolgt mittels der optischen Taste durch Lichtimpulse der Taschenlampe bzw. den mechanischen Taster.

Kurzes Betätigen (t < 2 s):

- bei aktiviertem PIN-Schutz: Eingabe der PIN und Freischalten der Informationsanzeige
- Weiterschalten zum nächsten Listenwert

Langes Betätigen (t > 5 s):

- Löschen der Verbrauchswerte 1d, 7d, 30d, 365d
- Löschen des Verbrauchswertes seit letzter Nullstellung (E)
- Reaktivierung des PIN-Schutzes. Bei Anzeige der Schaltprogrammnummer (0.2.2) und aktivierter PIN-Benutzung.

Der Verbrauchswert seit letzter Nullstellung kann, ähnlich wie ein Tageskilometerzähler am PKW, jederzeit zurückgesetzt werden. Somit ist der Messzeitraum frei wählbar.

Durch kurzes Anleuchten der optischen Schnittstelle bzw. Drücken des Tasters wechseln Sie zwischen den folgenden Anzeigen im Hauptmenü:

Display-anzeige	angezeigte Information	geschützt	nach Freischaltung durch PIN
	Anzeigetest	x	x
Pin	PIN-Eingabe		x
P	Momentanleistung		x
E	Verbrauchswert seit letzter Nullstellung		x
1d	Tagesverbrauch		x
7d	Wochenverbrauch		x
30d	Monatsverbrauch		x
365d	Jahresverbrauch		x
0.2.2	Schaltprogrammnummer	x	x

Übrigens: Einmal im Jahr bitten wir Sie, Ihren Zähler abzulesen. Hierzu brauchen Sie nur den Zählerstand in der ersten Display-Zeile. Die zusätzlichen Verbrauchswerte, zu denen Sie mit der PIN gelangen, dienen nur zu Ihrer Information.